



DÛCKE BUTTIK UN DER ATERT!

**LE GUIDE DE  
L'ACHAT RÉGIONAL**



# PRÉFACE

**D**e plus en plus de personnes portent valeur à l'achat régional. Les raisons en sont multiples. Que ce soit par l'attachement à la région ou la solidarité avec les acteurs locaux, que ce soit pour la transparence et la qualité des produits et services, ou bien pour la protection de l'environnement et du climat par les circuits courts. Ou que ce soit par conviction que l'on ne doit pas se rendre aveuglément dépendant de la mondialisation, mais qu'il faut garder une part d'autonomie.

Et entretemps on sait que la consommation locale n'aide pas uniquement la région même, mais aussi les habitants des pays dits en voie de développement. Ainsi par exemple, l'association d'aide au développement "SOS Faim" a lancé sa campagne au Luxembourg "Changeons de menu", avec pour objectif d'inciter à consommer régional, car les marchés internationaux libéralisés ont poussé beaucoup d'agriculteurs au fond du gouffre – dans les pays en voie de développement et chez nous.

Si vous aussi êtes convaincus de l'importance de la consommation régionale, alors payez en Beki. Parce que celui que vous payez en Beki achètera aussi régionalement et ainsi vous déclenchez toute une réaction en chaîne d'achats régionaux. Profitez du pouvoir de l'achat régional. Payez en beki!

*Le comité de l'asbl De Kär*



- 3 PRÉFACE
- 4 SOMMAIRE
- 5 OUI SOMMES-NOUS
- 6 DESCRIPTIF DU BEKI
- 7 SCHÉMA BEKI
- 8-14 MAGASINS/LÄDEN
- 15-20 SERVICES/DIENSTLEISTUNGEN
- 20-22 LOISIRS/FREIZEIT
- 22-23 DIVERS/SONSTIGES
- 24-27 GASTRONOMIE
- 28-31 ARTISANAT/HANDWERK
- 32-33 MÉCANIQUE/MECHANIK
- 34-36 SANTÉ/GESUNDHEIT
- 37 ÉCHANGEZ VOS BEKI ICI  
HIER GIBT'S DEN BEKI
- 38-39 LISTE PAR LOCALITÉ  
LISTE NACH ORTSCHAFTEN



## QUI SOMMES-NOUS

**D**e Kär asbl est l'association initiatrice du Beki, la monnaie régionale du canton de Redange. En juillet 2012, nous avons créé cette association pour donner une base juridique au Beki grâce à laquelle tout citoyen peut participer aux prises de décisions sur cette monnaie.

La monnaie est une base cruciale de l'économie et de la société, elle influence le quotidien de chaque citoyen. Or nous sommes d'avis que tout citoyen devrait pouvoir avoir une emprise sur l'organisation de l'argent. Car la solidarité, l'autonomie et l'innovation nous tiennent à cœur. Et nous sommes ravis que le syndicat intercommunal "De Réidener Kanton" nous supporte dans cette approche.

Avec le Beki nous avons créé un instrument innovant qui favorise la solidarité entre les acteurs qui l'utilisent et qui ainsi renforce l'autonomie de notre région.



**Marc Neu**  
*Président*



**Marie-Paule Wagener**  
*Vice-Présidente*



**Christian Coulée**  
*Vice-Président*



**Philippe Schumann**  
*Secrétaire*



**Isabel Vilas**  
*Trésorière*

- 1 Beki = 1 Euro
- Pour chaque Beki en circulation, un Euro est mis en réserve.
- Ils existent des billets de: 1, 2, 5, 10, 20, 50 Beki
- Les montants en centimes sont réglés en centimes d'Euro.
- Le Beki est valable dans le canton de Redange, dans toutes les entreprises et organisations listées à l'intérieur de cette brochure.

### CE QUE JE PROVOQUE EN PAYANT EN BEKI

- Chaque fois que je paye en Beki, je déclenche toute une réaction en chaîne d'achats régionaux, en sachant qu'un Beki circule en moyenne cinq fois avant d'être échangé en Euro.
- Si mes Bekis sont rechangés en Euro par une entreprise ou une association, 5% restent dans la région; c.à.d. 2% sont destinés à l'asbl De Kär et 3% sont offerts à une bonne cause, que je peux choisir parmi une liste lors de mon inscription en tant que membre de De Kär asbl.

### AINSI JE PEUX PARTICIPER

Vous recevez les Beki simplement dans votre agence bancaire au canton de Redange. (La liste de ces banques se trouve à la page 37 de cette brochure.) Dans celle-ci vous pouvez ou bien échanger vos billets et pièces Euro en billets Beki ou bien retirer les Beki de votre compte courant (Euro).

Dans les deux cas, vous avez deux options:

- Par tranche de 100 Euro vous pouvez bénéficier de 100+3 Beki. (Dans ce cas, les 3% ne seront pas offerts à une autre bonne cause)
- Vous pouvez échanger 1 Euro pour 1 Beki. (Dans ce cas, les 3% seront donnés à De Kär ou à une autre bonne cause. Si vous voulez décider à quelle organisation ils seront offerts, vous avez besoin d'une carte membre de l'association De Kär.)

Vous y trouverez les informations relatives sur <http://beki.lu/beki/member-gin/privatpersounnen>

# SCHEMA BEKI



Confitures

# MAGASINS LÄDEN



**01**  
ALIMENTATION  
BÉBÉ,  
GOURMANDISES



**05**  
HUILES,  
VINAIGRES,  
SAUCES

**02**  
CONFITURES,  
CONSERVES D  
FRUITS, PÂTES  
À TARTINER





## anny wirth by sim



Dammemoud • Gréissten 36-54  
Taifun • Betty Barclay • Espresso  
Pause Café • Un.c'est tout • Gil Bret  
Marie-Méro • Gerry Weber • Samoon  
Frank Walder • Doris Streich

Heures d'ouverture: Lundi: 13h30-18h00  
Mardi-Vendredi: 8h30-12h00 & 13h30-18h00  
Samedi: 8h30-12h00 & 13h30-17h00

78, Grand-Rue - L-8510 Redange  
T 23 62 11 30 - [www.annywirthbysim.lu](http://www.annywirthbysim.lu)

## articulum



Spécialisé en beaux-arts

Heures d'ouverture:  
Lundi: fermé  
Mardi: 13h00-19h00  
Mercredi: 9h00-12h00 & 13h00-19h00  
Jeudi: 13h00-19h00  
Vendredi: 13h00-19h00  
Samedi: 9h00-12h00 & 13h00-16h00

62, Grand-Rue - L-8510 Redange  
T 47 20 12 - [art@pt.lu](mailto:art@pt.lu)  
[www.articulum.lu](http://www.articulum.lu)

## beim bäcker jos



Pains • Pâtisseries • Viennoiseries  
Glaces • Pralines • Petits fours  
Gâteaux pour toutes occasions  
Épicerie • Tournée de pains

Heures d'ouverture:  
Mardi-Vendredi: 6h00-12h00 & 14h00-18h00  
Samedi: 6h00-15h00  
Dimanche & Lundi: jours de repos

37, Huewelerstrooss - L-8521 Beckerich  
T 23 62 14 79

## beim bäcker jos - saeul



Pains • Pâtisseries • Viennoiseries  
Glaces • Pralines • Petits fours  
Gâteaux pour toutes occasions  
Épicerie • Tournée de pains

Heures d'ouverture:  
Mardi-Vendredi: 6h00-19h00  
Samedi: 7h00-14h00  
Dimanche & Lundi: jours de repos

14, Hauptstrooss - L-8720 Saeul  
T 26 62 24 44

## bijouterie passion'elle



Ventes de bijoux, montres & réparations

- Pandora • Swarovski • Ice Watch • Fossil • Calvin Klein • Guess • ...

Heures d'ouverture:

Lundi-Samedi: 9h00-20h00

Dimanche: 9h00-19h00

2, route d'Arlon - L-8552 Oberpallen

T 26 62 09 93

passionelle.pallcenter@gmail.com

## boucherie & partyservice mathieu



Viandes luxemb. "Produit du terroir bœuf & veau" & "Marque Nationale Porc"

- Traiteur service petites & grandes fêtes
- Location matériel & vaisselle

Heures d'ouverture:

Lundi: 8h00-12h00

Mardi-Vendredi: 8h00-12h00 & 14h00-18h00

Samedi: 8h00-15h00

68, Grand Rue - L-8510 Redange

T 23 62 05 77 - bmathieu@pt.lu

www.boucherie-partyservice.com

## chaussures carine



Maroquinerie, spécialisée en chaussures hommes, dames & enfants

Heures d'ouverture:

Lundi: 14h00-18h00

Mardi-Vendredi: 9h00-12h00 & 13h30-18h00

Samedi: 9h00-12h30 & 13h30-17h00

49, Grand-Rue - L-8510 Redange

T 26 62 10 79 - chcarine@pt.lu

www.chaussurescarine.lu

## christian hahn, kürbis & co



Mehr als 100 verschiedene Sorten Ess- und Zierkürbisse

- Grüne, gelbe und runde Zucchini
- Kalb- & Rindfleisch

Verkauf am Hof:

Zucchini Ende Juni - September

Kürbisse Ende August - November

Fleisch auf Bestellung

12, Hauptstrooss - L-8560 Roodt

T 23 62 14 54 / 621 46 92 91

christian.hahn@ell.lu

## de pättchen



Vins et produits de l'Italie

Heures d'ouverture:

Lundi & Mardi: Fermé

Mercredi: 14h00-19h00

Jeudi: 14h00-19h00

Vendredi: 14h00-19h00

Samedi: 14h00-17h00

15, Rue de Boevange - L-8707 Useldange

T 621 270 754 - F 23 63 83 41

depaettchen@email.lu

www.depaettchen.lu

## fleuriste rené kohlen



Arrangements fleurs • Bouquets • Gerbes  
Couronnes • Compositions modernes,  
classiques • décorations mariage •  
Fleurs de saisons • Décorations intérieure  
& extérieure • Livraison à domicile

Heures d'ouverture: Lundi: 14h00-17h00

Mardi-Samedi: 9h00-11h45 & 14h00-17h00

57, Grand-Rue - L-8510 Redange

T 26 62 02 40

## four tools



Dans un cadre underground et musicalement accueillant, venez retrouver les dernières tendances de la mode urbaine pour être toujours au top: Bench, Desigual, Grace&Mila, G-Star, Le Temps des Cerises, LTB, Molly Bracken, Only, Pepe Jeans,...

Heures d'ouverture: Lundi-Dimanche: 9h00-19h00

1, Millewee - L-8552 Oberpallen

T 23 64 43 74 - fourtools@pallcenter.lu

www.pallcenter.lu

## goedert-disiviscour charel



Biogesesch Leindotter- & Mariendis-  
telueleg aus Ospern • T'Charly's oil:  
Wien gutt schmiert - dien gutt fiert!

12b, rue Principale - L-8540 Ospern

T 23 62 07 29

## härespënnchen



Vêtements sportifs, élégants & chics hommes • Retouches sur place, chèques cadeaux, crémant  
Alice Hartmann

Fermé dimanche, lundi matin  
Lundi après-midi: 13h30-18h00  
Mardi-Vendredi: 9h00-12h00 & 13h30-18h00  
Samedi: 9h00-12h00 & 13h30-17h00

41, Grand-Rue - L-8510 Redange  
T 26 62 14 32 - h.spennch@pt.lu

## home-textile evers sonja



Kotting • Seid • Bio • Fairtrade, vun der Spulllomp iwwert d'Dëschdecken bis bei d'Bueddicher an der Bettwäsch Brodéiert Buedmäntel, Hand a Bueddicher • Frot iech är Virfeierung bei lech Doheem.

37, Kneppchen - L-8538 Hovelange  
T 691 63 84 43 - T 23 63 84 43  
evers@pt.lu

## opti-vue



Als Lëtzebuerger Betrib huet opti-vue 30 Joer Erfahrung • Schnell à kompetent: äre Brëll an 1 Stonn • Grouss Auswiel vu Brëller a Kontaktlënsen

Heures d'ouverture:  
Lundi-Vendredi: 8h30-12h00 & 13h30-18h00  
Samedi: 8h30-12h00 & 13h30-17h00

48, Grand-Rue - L-8510 Redange  
T 23 62 98 48 - redange@opti-vue.lu  
www.opti-vue.lu

## op der schock

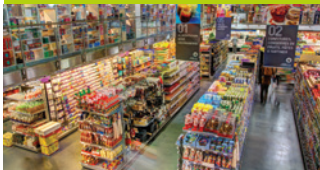


Atelier protégé (handicap mental)  
Horticulture • Entretien d'espaces verts • Bougies & céramiques artisanales • Fleurs coupées • Produits de la cuisine • cadeaux individualisés

Heures d'ouverture:  
Lundi-Vendredi: 8h00-12h00 & 13h00-17h00

34A, Rächlerstrooss - L-8508 Redange  
T 26 62 93-1 - info@ods.lu  
www.ods.lu

## pall center



Concept-store • Alimentation générale & spécialisée • Prêt-à-porter hommes, dames & enfants • Restaurants • Jouets • Coiffeur • Esthéticienne • Bijouteries • Fleuriste • Station-service • Décoration, ...

Heures d'ouverture:  
Ouvert 7j/7: 8h00-20h00 (dimanche de 8h00-19h00)

2, Arelerstrooss - L-8552 Oberpallen  
T 23 644 1 - contact@pallcenter.lu  
www.pallcenter.lu

## réidener spënnchen



Namur Produits • Mondo del Caffè • Traiteur Steffen • Domaine Alice Hartmann • Bio- a Fairtrade produits • Personnaliséiert Corbeillen • Zeitungen & Illustréierter • Kaffistuff

Heures d'ouverture:  
Lundi-Vendredi: 7h00-12h00 & 13h45-18h00  
Samedi: 7h00-12h00 & 13h45-16h00

59, Grand-Rue - L-8510 Redange  
T 23 62 10 76 - spennch@pt.lu  
www.spennchen.lu

## pall center useldange



Alimentation générale & spécialisée

Heures d'ouverture:  
Lundi-Samedi: 7h00-19h00

4, rue d'Everlange - L-8707 Useldange  
T 26 61 08 71 - T 26 61 08 61

## s-cape sports by schleich



Vélos: Specialized • Puky • Victoria • Shimano • Gore • Craft • Niner • Go Pro • Oakley • Kettler • Endura • Polar • Sram • Compex • Articles de sport • Articles de pêche

Heures d'ouverture:  
Mardi-Vendredi: 8h30-12h30 & 13h30-18h00  
Samedi: 8h30-17h00  
Lundi: fermé

52, Grand-Rue - L-8510 Redange  
T 23 62 44-20 - F 23 62 44 39  
scape@pt.lu - www.s-cape.lu

## stoff & wollbuttek



Verkaaf vu Woll • Stoff •  
Mercerie • Schaffgezei

Heures d'ouverture:

Lundi: 13h30-18h00

Mardi-Vendredi: 8h30-12h00 & 13h30-18h00

Samedi: 8h30-12h00

67, Grand-Rue - L-8510 Redange

T 26 88 08 69

info@retouches-ginette.lu

www.retouches-ginette.lu

## vitis vinifera



Courtage en vins • Fourniture  
pour évènements • Atelier du vin •  
Cadeaux d'entreprise • Ventes  
de vins aux particuliers

Heures d'ouverture: sur rdv

ZA Solupla - L-8506 Redange

T 26 62 04 24 - T 671 10 19 61

info@vitis.lu

www.vitis.lu

## SERVICES DIENSTLEISTUNGEN

### art & wise creative studio



Anc. Today's Ink • Kampagnen Print, Radio, TV, Internet • Ökologische Werbeartikel • Konzeptionserstellung • Medienplan • Messen • Corporate Identity • Brochuren • Magazine, ...

Heures d'ouverture:  
Lundi-Vendredi: 8h00-17h00

6, Jos Seylerstrooss - L-8522 Beckerich  
T 23 62 43 - [info@artandwise.lu](mailto:info@artandwise.lu)  
[www.artandwise.lu](http://www.artandwise.lu)

### atert assurances



Agence Principale d'Assurances Foyer

Heures d'ouverture:  
Lundi-Vendredi: 8h00-12h00 & 14h00-18h00  
& sur RDV

43, Grand-Rue - L-8510 Redange  
T 23 62 98 62  
[agence.mangen-pit@foyer.lu](mailto:agence.mangen-pit@foyer.lu)



## autisme luxembourg



Logement • Formation • Travail • Santé  
• Accueil de jour • Loisirs • Production  
confiture • Céramique • Menus du jour  
& sandwichs • Articles en papier ou  
tissu recyclé

Heures d'ouverture:  
Lundi-Vendredi: 8h30-16h30

1, rue Jos Seyler - L-8521 Beckerich  
T 26 62 33 1 - [www.autisme.lu](http://www.autisme.lu)  
[administration@autisme.lu](mailto:administration@autisme.lu)

## cell



Centre for ecological learning Luxem-  
bourg • Cours permaculture & jardi-  
nage écologique • Ateliers savoir-faire  
développement durable • Bibliothèque  
• Conseil design écologique • Accom-  
pagnement projets innovateurs

Heures d'ouverture: sur rendez-vous

1, Leewelerwee - L-8523 Beckerich  
T 691 643 124  
[info@cell.lu](mailto:info@cell.lu) - [www.cell.lu](http://www.cell.lu)

## biekerecher geméisgaart



Abonnement fir 1x Woch e Kuerf aus  
dem Gaart ze kréien. An- a Verkauf vu  
Biouebst & Geméis, och aus eegener  
Produktioun. Pädagogesch Aktiv-  
téiten. Am Ellerwee zu Biekerech  
(600 m nom Ausgang vum Duerf)

Haus-zu-Hausverkauf Donneschdes owes,  
Freides owes an Samschdes moies  
Um Feld akafen: Freides vun 9h00-12h00

31, Arelerstrooss - L-8523 Beckerich  
T 691 19 77 48 - [biobagg@gmail.com](mailto:biobagg@gmail.com)

## coiffure martine



Dames • Hommes • Enfants  
Goldwell • Ghd • Ikos • Alcina •  
PeggySage • P. Jentschura

Heures d'ouverture:  
Mardi, Mercredi & Vendredi: 8h00-12h00 & 13h30-17h30  
Jeudi nocturne: 8h00-12h00 & 13h30-19h30  
Samedi: 8h00-16h00

12, Pullgaass - L-8544 Nagem  
T 23 62 93 51  
[coiffuremartine@pt.lu](mailto:coiffuremartine@pt.lu)



eida



Depuis 10 ans fournisseur d'électricité 100% renouvelable et depuis 2016 fournisseur de gaz naturel – pour tout le Luxembourg. Alternatif, écologique et surtout indépendant – une véritable alternative

Heures d'ouverture:  
Lundi-Vendredi: 8h00-12h00 & 13h00-17h00

6, Jos Seylerstrooss - L-8522 Beckerich  
T 26 47 47 - info@eida.lu - www.eida.lu

energiepark réiden



Votre partenaire pour un assainissement énergétique de A à Z. Conseils énergétiques • Certificat de performance énergétique • Installations photovoltaïques en copropriété

Heures d'ouverture:  
Lundi-Vendredi: 8h00-12h00 & 13h00-17h00

6, Jos Seylerstrooss - L-8522 Beckerich  
T 26 88 18 - info@energiepark.lu  
www.energiepark.lu

fiduciaire interrégionale



Traitement de salaires • Secrétariat social • Comptabilité • Comptes annuels • Déclarations fiscales • Conseil fiscal • Démarches administratives • Demandes de subventions

Heures d'ouverture:  
Lundi-Vendredi: 8h00-12h30 & 13h30-17h00

14, Hauptstrooss - L-8720 Rippweiler  
T 23 62 33-1 - F 23 62 33-29 - fiin@pt.lu  
www.fiduciaire-interregionale.lu

grünmobil



Ech leen lech e Geméisgaart un, wann Dir nach keen hut, ech betreien deen bis zur Recolt, maachen lech e Kierfchen den Dir dann direkt bei lech doheem verschaffe kënn.

6, Jos Seylerstrooss - L-8522 Beckerich  
info@gruenmobil.lu

## husting & reiser



Gasoil chauffage • Pellets • Matériaux de construction • Travaux publics & privés • Réalisation Alentours

Heures d'ouverture:  
Lundi-Vendredi: 8h00-18h00  
Samedi: 8h00-12h00

13, rue d'Ell - L-8509 Redange  
T 23 62 10 75  
info@husting-reiser.lu  
www.husting-reiser.lu

## nicolas tesch audio productions

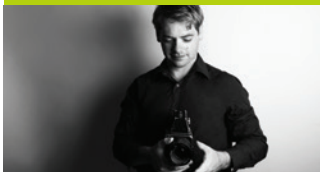


Nicolas Tesch Audio Productions est une entreprise spécialisée dans la prise de son, le mixage et le mastering de productions sonores et musicales.

Heures d'ouverture: sur rdv

10, rue Kreuzberg - L-9188 Vichten  
T 621 29 70 71

## photographe kaboth gilles



Photographe professionnel • Produits • Architecture • Photo Industrielle • Food Photographie • Portrait • Mariage • Publicité • Time lapse • Event Photographie

Heures d'ouverture sur rendez-vous

30, Kuelebiërg - L-8522 Beckerich  
T 621 300 119  
gilleskaboth@hotmail.com

## réidener energieatelier



Nouvelle construction • Assainissement énergétique • Isolation • Solaire • Chauffage • Consommation électrique • Enduits naturels • Conseils gratuits sur vos questions ENERGIE

Heures d'ouverture:  
Lundi-Vendredi: 8h00-12h00 & 13h00-17h00

33, Grand-Rue - L-8510 Redange  
T 26 62 08 01 - info@ksm.lu  
www.ksm.lu

## ren-net



Entreprise générale de nettoyage & d'entretien • Nettoyage résidences, maisons privées, crèches etc. • Repassage • Nettoyage vitres, vérandas • Nettoyage haute pression alentours, déneigement et salage

Heures d'ouverture:

Lundi-Vendredi: 10h-13h & 14h-17h

67, Grand-Rue - L-8510 Redange

T 26 62 17 88

[www.ren-net.lu](http://www.ren-net.lu)

## retouches ginette



Retouches en um Gezei

Heures d'ouverture:

Lundi: 13h30-18h00

Merci-Vendredi: 8h30-12h00 & 13h30-18h00

Samedi: 8h30-12h00

67, Grand-Rue - L-8510 Redange

T 26 88 08 69

[info@retouches-ginette.lu](mailto:info@retouches-ginette.lu)

[www.retouches-ginette.lu](http://www.retouches-ginette.lu)

## salon de coiffure andrée



Demonstratiounen • Seminaren • Formatiounen am In- & Ausland • Hoerfarw ouni Ammoniak

Heures d'ouverture:

Mardi-Vendredi: 8h00-17h30

Samedi: 8h00-16h00

37, Grand-Rue - L-8510 Redange

T 23 62 08 13

[jaanmala@internet.lu](mailto:jaanmala@internet.lu)

## studio e



Alles ronderëm d'Énergie, fir de Privatmann a fir de Public • Bureau d'études • personnaliséiert Energieberodung • Denkmalschutz • Energiepass • Subsiden • Pläng • Chantier • Klimapakt • Wärmebreécken • Bauphysik

Heures d'ouverture:

Lundi-Vendredi: 8h00-17h00

6, Jos Seylerstrooss - L-8522 Beckerich

T 26 62 46 80 - [info@studioe.lu](mailto:info@studioe.lu)

[www.studioe.lu](http://www.studioe.lu)

## union commerciale & artisanale de redange



79 membres: commerçants & artisans  
de la localité & de la région  
La plupart de nos membres accepte le  
Beki qui soutient la vie commerciale  
du canton de Redange

59, Grand-Rue - L-8510 Redange  
T 23 62 10 76 - T 621 408 632  
spennch@pt.lu

# LOISIRS FREIZEIT



## alpaka trekking



Ob Individuell, Grupp, Famili oder Kannergebuerdsdag: gemittlech mat den Alpaka un der Lenkt laanscht eis Galloway-Ranner an um Haff waarden eis Zwerggeessen. Hëlleft eis beim Fidderen a Mëschten, an eis Déieren wäerten lech belounen.

freylinger-klein@hotmail.com  
Hovelange / Schweichertal  
T 621 304 315 (ab 18:00 Uhr)  
www.alpakatrekking.com

## danzatelier miranda welter



Les Arts pour Bien Vivre: danse et spectacles • workshops de danse et arts expressifs • accompagnement psycho-corporel personnalisé • décodage biodynamique en séances thérapeutiques • coaching • médiation professionnelle générale • Bien voir à l'œil libre • GODOpédie

5, Söllerstrooss - L-8541 Kapweiler  
T 23 63 80 66 - T 691 63 80 66  
info@danzatelier.lu - www.danzatelier.lu

## club atertdall



Club Senior du Canton de Redange  
• Service d'activités pour personnes +50 ans

Heures d'ouverture:  
Lundi-Vendredi: 8h00-12h00

1, rue d'Ell - L-8527 Colpach-Bas  
T 27 55-3370  
club-atertdall@croix-rouge.lu  
www.help.lu

## d'millen asbl



Sauvegarde du patrimoine & animation culturelle au moulin de Beckerich  
• Visites guidées • Musée vivant • Soirées thématiques • Promenades Nature & Patrimoine • Expositions • Moulin de Beckerich

103, Huewelerstrooss - L-8521 Beckerich  
T 691 510-370 / -372  
info@dmillen.lu  
www.dmillen.lu

## fanfare concordia biekerech



Musikalesch Verschéinerung vun  
kierchlechen a weltlechen Fester  
• Hämmelsmarsch • Concerten am  
In- an Ausland • Galaconcert

Kuelebierg - L-8522 Beckerich  
Schneider Jean-Paul (*Président*)  
T 23 620 847  
Clemens Mariette (*Secrétaire*)  
T 621 14 19 16

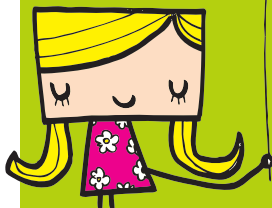
## schweecherdauler musik



Mir spille Concerten am ganze Land  
esou wéi och eise bekannten DaCapo  
& Gala-Concert • An der Gemeng  
Biekerech: Semi-Marathon • Kom-  
mioun • Nationalfeierdag • Kiermes am  
Schweecherdaul • Mir organiséieren  
Baler, Duerffester a spillen Theater

President: Guy Wagner  
guy\_wagner@web.de  
www.schweecherdaulermusik.lu & FB

## DIVERS SONSTIGES



## grénge kolla konsum



Kolla Festival: festival musical & artistique • consommation collaborative • échange • do-it-yourself • recyclage créatif • produits régionaux • artistes & musiciens locaux

kollafestival@gmail.com  
kollafestival.wordpress.com

Useldange

## sana via institut



Institut fir gesond a kreativ Liewensweeër • Fir di Grouss: Themenowender, Workshops, Eventer • Fir di Kleng: Musikgruppen vun 0-3 Joër • Musikalesch Fréiförderung vun 3-6 Joër

7, Bréckewee - L-8561 Schwebach  
T 23 63 94 33 - info@sana-via.lu  
www.sana-via.lu

## koll an aktioun



Koll an Aktioun ass e pluridisziplinäre Festival fir Jonk an Aal. De Programm ass ganz breet opgestallt mat engem lokale Maart, Ateliere fir Kanner, Concerten, Stroossenanimatioun, enger ofwiesslungsräicher Restauratioun, dem Dag vun der Lee an villen aneren Aktiviteiten. Dat ganzt fennt an engem nohaltege Kader statt wou d'Regionaliteit natierlech grouss geschriwwé gett.

Koll an Aktioun - de Festival fir dei ganz Famill Haut-Martelange

## vun der atert



Kooperativ fir eng solidaresch Landwirtschaft an der Region Atert-Wark • Investitiounen an Produktionsprojeten • Vermaarkungsstruktur • Nohalteg produzéieren & konsuméieren • Fair a reell Präisser froen a bezuelen • Mënschen zesummebréngen • Wësse vermëttelen • Aarbechtsplaze schafen • Gitt Member - Eng Part: 150 Beki/€

6, Jos Seylerstrooss - L-8522 Beckerich  
T 671 23 62 43 - info@ekodaul.lu

# GASTRONOMIE





## aal brauerei



Cuisine traditionnelle

Heures d'ouverture:

Lundi-Dimanche: 10h00-1h00

Samedi: 15h00-1h00

Fermé mardi soir & samedi midi

61A, Grand-Rue - L-8510 Redange

T 26 62 13 33

[www.aal-brauerei.lu](http://www.aal-brauerei.lu)

## andermillen



Cuisine régionale & saisonale •

À la carte • Suggestions du moment •

Menu du jour • Terrasse •

Whisk(e)lys assorties

Heures d'ouverture:

Mardi-Vendredi: 12h00-14h00 & 19h00-21h00

Samedi: 19h00-21h00

Dimanche: 12h00-14h00

103, Huewelerstrooss - L-8521 Beckerich

T 26 62 10 53 - [andermillen@pt.lu](mailto:andermillen@pt.lu)

[www.andermillen.lu](http://www.andermillen.lu)

## beim cédric - frittebud



Wann Dir Loscht op eng gutt Fritt  
hutt, da kommt bis bei eis laanscht.  
Dir kënt se och gemittlech an eisem  
Gaart genéissen.

Heures d'ouverture:

Mardi-Jeudi: 11h30-13h30 & 17h00-22h00

Vendredi: 11h30-13h30 & 17h30-23h00

Samedi: 11h30-13h30 & 17h00-22h00

2, route d'Arlon - L-7471 Saeul

T 26 61 06 08

[cegreg@outlook.com](mailto:cegreg@outlook.com)

## beim cédric - stiffchen



Grande sélection de bières spéciales  
et trappistes. Nommé "Ambassadeur  
Orval". Venez les déguster dans notre  
petit bistrot convivial ou dans notre  
grand jardin.

Heures d'ouverture:

Mardi-Jeudi: 17h00-23h00

Vendredi-Samedi: 17h00-1h00

2, route d'Arlon - L-7471 Saeul

T 26 61 06 08

[cegreg@outlook.com](mailto:cegreg@outlook.com)

## brasserie beimmëller



Bières régionales • Petite restauration

Heures d'ouverture:

Mardi-Vendredi: 17h00-1h00

Samedi-Dimanche: 14h00-1h00

103, Huewelerstrooss

L-8521 Beckerich

T 26 62 10 53 55

## brasserie du pall



Nous mettons un point d'honneur à vous servir, toute l'année, des produits locaux et de saison.

Une cuisine saine et variée du mercredi midi au dimanche soir.

Horaires détaillés sur [www.pallcenter.lu](http://www.pallcenter.lu)

2, Arelerstrooss - L-8552 Oberpallen

T 23 64 42 00

[www.pallcenter.lu](http://www.pallcenter.lu)

## de klenge randschelter bistrot



Heures d'ouverture:

Lundi-Samedi: de 17h00 jusqu'à la fermeture

Dimanche: de 11h00 jusqu'à la fermeture

Fermé: Mardi

L-8831 Rindschleiden

T 621 503 710

[cafehs@pt.lu](mailto:cafehs@pt.lu)

## kwanza foodtruck



Délices d'Afrique • Contactez-nous pour vos événements

14, Diekriecherstrooss - L-8523 Beckerich

T 621 650 565

[info@kwanza.lu](mailto:info@kwanza.lu)

[www.kwanza.lu](http://www.kwanza.lu)

## le neuf



Cuisine française raffinée

Heures d'ouverture:

Mardi-Vendredi: 12h00-14h00 & 19h00-23h00

Samedi soir: 19h00-23h00

Dimanche midi: 12h00-14h00

Fermé: Lundi, samedi midi & dimanche soir

14a, rue principale - L-8805 Rambrouch

T 26 61 56 01 - T 691 599 999

restaurantleneuf@gmail.com

leneuf.lu/restaurantleneuf.html

## orangerie du pall



L'Orangerie du Pall vous accueille du lundi au samedi dès 7h et le dimanche dès 8h pour vos pauses gourmandes et autres repas.

Une cuisine traditionnelle dans un cadre chaleureux et convivial.

Horaires détaillés sur [www.pallcenter.lu](http://www.pallcenter.lu)

2, Arelerstrooss - L-8552 Oberpallen

T 23 64 43 10

[www.pallcenter.lu](http://www.pallcenter.lu)

## schweebeerbréck



Auberge • Restaurant • Brasserie •  
Traiteur

Heures d'ouverture:

Mardi-Samedi: 11h30-14h30 & 18h30-22h00

Dimanche midi: 11h30-14h30

Fermé: Lundi & dimanche soir

Pont de Schwebach - L-8561 Schwebach

T 26 61 07 08 - T 691 328 975

kops@pt.lu - [www.schweebeck.lu](http://www.schweebeck.lu)

## ARTISANAT HANDWERK

### alu fer



Nous ne travaillons pas le métal  
mais nous le vivons • Portes • Fenêtres  
• Escaliers • Garde-corps • Façades  
• Vérandas • Constructions métal-  
liques • Dépannage

Heures d'ouverture:  
Lundi-Vendredi: 7h00-12h00 & 12h45-17h00

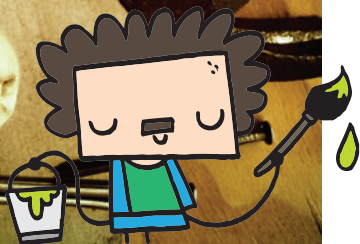
5, rue de Niederpallen - L-8551 Noerdange  
T 23 62 321 - F 23 62 91 40  
alufer@pt.lu - www.alufer.lu

### anc.ets.al.heidesch



Holzkonstruktionen von allen Sorten  
• Passivhauser, massiv, ökologesch a  
gesund • Diecher an Isolatiounen

16 Z.A. Riesenhauff - L-8821 Kietscht  
T 23 64 08 97 - T 621 17 35 79  
heidesch@pt.lu - www.heidesch.lu



## andaholtz



Bureau d'études en construction écolo-  
giques • Bâtiments basse énergie/passifs  
• Rénovations • Confort & Santé: Études  
géobiologiques • Électromagnétiques •  
Radon qualité de l'air • Négoce en matériaux  
écologiques du gros-œuvre à la finition

Heures d'ouverture: sur rendez-vous, de préférence,  
prenez contact par mail

9, rue des Bois - L-8820 Holtz  
T 23 64 07 50 - F 26 61 56 50  
andaholtz@sdscom.lu - www.andaholtz.lu

## bricowelt



Quincaillerie • Outillage • Machines  
électriques • Jardinage • Vêtements et  
chaussures de sécurité • Matériel de  
Fixation • Serrurerie • Matériel élec-  
trique et sanitaire • Fers et métaux • Gaz

Heures d'ouverture:  
Lundi-Samedi: 8h00-18h00

2, Réidenerwee - L-8552 Oberpallen  
T 26 62 34-1 - F 26 62 34-35  
info@bricowelt.lu - www.bricowelt.lu  
Eshop: webshop.bricowelt.lu

## décorateur intérieur martinez



Peinture • Décorateur Intérieur

10, Knuppeberg - L-8531 Ell  
T 621 511 566  
martinez.juanalex@yahoo.com

## den daachdecker



Decken • Emdeckungen • Zenk-  
arbeschten • Charpenten & Isolieren  
vum Daach mat Isocell-Zellulose

15, route d'Ettelbruck - L-9173 Michelbouch  
T 88 80 95 - ddd@pt.lu

## g.scheuer



Électricité • Domotique • Knx •  
Sécurité • Éclairage • Sanitaire • Élec-  
troménager • Dépannages

Heures d'ouverture:  
Lundi-Vendredi: 8h00-18h00

2, Réidenerwee - L-8552 Oberpallen  
T 26 62 34-1 - F 26 62 34-35  
shop@gscheuer.lu - www.scheuer.lu

## nicolas & heidesch



Entreprise de construction • Gros  
œuvre • Transformations • Rénova-  
tions • Toitures • Abattage & élagage  
d'arbres dangereux

26, rue Abbé Neuens - L-8811 Bilsdorf  
T 621 501 542 - T 621 245 980  
nicolasp@pt.lu

## peinture rené



René Spolaore

Heures d'ouverture:  
Lundi-Vendredi: 9h00-12h00 & 14h00-17h00

7, rue d'Ell - L-8509 Redange  
T 23 62 00 29  
www.peinture-rene.lu

## peinture & cadeaux kauthen



Fassadenustrach & Isolatioun  
• Tapeiten, Lehm- a Mineralustrach  
• Lehm- a Kalekbotz • Innendämmung  
mat Holzfaserdämmplatten • Schim-  
melsanéierung • Parket, Linobuedem-  
belag • Raumgestaltung • Ridoen a  
Storen • Kadosartikelen

11, Béiwenerstrooss - L-8707 Useldange  
T 23 63 02 52 - kauthen@pt.lu  
www.kauthen.lu

## reiser constructions



Entreprise de construction • Maison à basse énergie • Maison passive • Rénovation énergétique • Alentours • Construction durable

41, an der Fraesbich - L-8509 Redange  
T 23 62 08 90  
info@reico.lu  
www.reico.lu

## rido christiane



Ridoen • Storen • Raffrollos • Lambrequins • Berodung doheem • Konfektion op d' Mooss • 30 Joër Erfahrung • Gratis Devis

Heures d'ouverture: sur rendez-vous,  
les soirs & samedis matin également

6, Batzent - L-8551 Noerdange  
T 23 62 08 47  
info@rido-christiane.lu  
www.rido-christiane.lu

## toitures nilles



Tous travaux de toiture, ferblanterie, charpente & isolation • Isolation thermique & écologique • Transformation grenier, faux-plafond, veranda, cheminée • Nouvelle construction • Renovation tous genres • Réparation & service d'entretien

Heures d'ouverture: Lundi-Vendredi: 8h00-17h00

Rue de Niederpallen - L-8506 Redange  
T 23 62 11 48 - toiturenilles@pt.lu  
www.toiturenilles.lu

# MÉCANIQUE MECHANIK

## bartholome-seyler



Tracteurs • Machines agricoles •  
Machines forestières • Mélangeuses •  
Coupe haies • Pièces de rechange ...

Heures d'ouverture:  
8h00-12h00 & 13h00-18h00

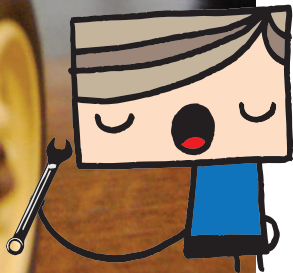
32, Sellarstrooss - L-8562 Schweich  
T 23 63 03 34  
bartholome\_sarl@hotmail.com  
www.bartholome-seyler.com

## de pneuenhändler



Mécanique toutes marques  
• Montage de pneus voiture,  
camion & tracteur

13, rue Principale - L-9190 Vichten  
T 26 88 07 32  
Luxpneus@pt.lu





## ets. schuh guy



Pièces agricoles & forestières

Heures d'ouverture:  
8h00-12h00 & 13h00-18h00

22, Ellerstrooss - L-8526 Colpach-Bas  
T 23 62 08 68 - F 23 62 98 87  
schuhguy@internet.lu

## garage neu



Auto Reparatur mit Garantie •  
Klima-Check • Scheibenreparatur •  
Reifenservice • Qualität zum  
guten Preis • Eröffnung im  
November 2016

Heures d'ouverture op rendez-vous

5,am Eck - L-8715 Everlange  
T 621 28 86 32 - nutz@pt.lu

## lux-pneus redange



Pneus toutes dimensions

- Mécanique & carrosserie de toutes marques
- Passage contrôle technique
- Nettoyage intérieur & extérieur
- Dépannage, plateau
- Stockage roues & pneus

60, Grand-Rue - L-8510 Redange  
T 26 62 19 04  
pneusarl@pt.lu

SANTÉ  
GESUNDHEIT



## centre de convalescence du château de colpach



Gutt Besserung! Une nouvelle structure au service de la convalescence: 100 chambres • Soins individualisés • Régimes adaptés • Fitness • Wellness privatif • Parcours de marche

1, rue d'Ell - L-8526 Colpach-Bas  
T 27 55-4300  
convalescence@croix-rouge.lu  
www.convalescence.lu

## kinésithérapie van acker eric



Kinésithérapie gynécologique • du sport • neurologique • orthopédique

Heures d'ouverture:  
Lundi-Vendredi: 8h00-20h00  
Samedi: 8h00-14h00

37 Grand-Rue - L-8510 Redange  
T 23 62 03 77 - T 23 62 92 60  
vanacker.eric@gmail.com  
www.kinesitherapie-vanacker.lu

## drs frank & vroni fischbach dr sheila jerusalem



Hund • Katze • Spécialisiert auf Reptilien, Nagetiere & Frettchen • Hospitalisation • Digitales Röntgen • Ultraschall • Zytolabor für Haut- und Tumordiagnostik • Chirurgie • Beratung, Erziehung von Welpen

Heures d'ouverture: sur rdv

21, Schleisschen - L-8506 Redange  
T 23 620 450 - www.medvet-fischbach.lu

## help - doheem versuergt



Antenne de Nagem  
10, rue Principale - L-8544 Nagem  
T 27 55-32 30  
nagem.croix-rouge@help.lu  
www.help.lu

Antenne de Niederpallen  
3, rue de Reichlange - L-8545 Niederpallen  
T 27 55-31 70  
niederpallen.croix-rouge@help.lu  
www.help.lu

## pédicure bossi marinella



Alles fir de Fouss z'entlaaschten!  
Pédicure médicale • Alles géint  
agewuesse Neel, déck Nel, Kréienaen,  
Houf, diabetesche Fouss • Fouss-  
massage

18, Batzent - L-8551 Noerdange  
T 26 62 06 36 [op rendez-vous]  
pedimabo@yahoo.fr

## pharmacie bruck



Heures d'ouverture:  
Lundi-Vendredi: 8h00-12h00 & 13h30-18h30  
Samedi: 8h00-12h00

17, Grand-Rue - L-8510 Redange  
T 23 62 40-1

## pharmacie de grosbous



Vente de médicaments avec & sans  
ordonnances • Parapharmacie • Conseils  
dermatologiques & cosmétiques • Prépa-  
rations magistrales • Mesure & vente de  
bas compressifs • Conseils diététiques

Heures d'ouverture:  
Lundi-Vendredi: 8h00-18h30  
Samedi: 8h00-12h30

20a, route d'Arlon - L-9155 Grosbous  
T 26 88 06 41  
pharmaciegrosbous@yahoo.com

## praxis für klang- & energieheilung



Klangheilung • Energieheilung •  
Tiefenentspannung a Balance •  
Personalisiert Meditatioun

Heures d'ouverture:  
Lundi-Vendredi: 12h00-18h00  
1 Samedi par mois: 12h00-18h00

1, Ditzebierg - L-8545 Niederpallen  
T 26 61 02 59  
klangundenergie@gmail.com  
www.klangschalen-therapie.lu

# ÉCHANGEZ VOS BEKI ICI HIER GIBT'S DEN BEKI



## BANQUE & CAISSE D'ÉPARGNE DE L'ÉTAT

### Agence Redange

76, Grand-Rue  
L-8510 Redange/Attert  
T 40 15 7950

Ouvert du  
lundi-vendredi  
8h30-12h00  
13h30-17h15



## BGL BNP PARIBAS

### Agence Redange

35, Grand-Rue  
L-8510 Redange/Attert  
T 42 42 2000

Ouvert du  
lundi-vendredi  
9h00-12h00  
13h30-16h30



## BANQUE INTERNATIONALE À LUXEMBOURG

### Agence Redange

41, Grand-Rue  
L-8510 Redange/Attert  
T 2459 9200

Ouvert du  
lundi-vendredi  
8h45-12h00  
13h30-17h15



## DE KÄR ASBL

103, Huewelerstrooss  
L-8521 Beckerich  
T 23 62 21 847

Beki op  
Bestellung



## RAIFFEISEN

### Agence Bettborn

61, rue Principale  
L-8606 Bettborn  
T 24 50 42 00

Ouvert du  
lundi-vendredi  
8h30-12h00  
13h30-16h45

### Agence Noerdange

3, Dikrecherstrooss  
L-8550 Noerdange  
T 24 50 61 00

Ouvert du  
lundi-vendredi  
8h30-12h00  
13h30-16h45

### Agence Redange

23, Grand-Rue  
L-8510 Redange/Attert  
T 24 50 60 40

Ouvert du  
lundi-vendredi  
8h30-12h00  
13h30-16h45

### Agence Saeul

1, rue de Mersch  
L-7470 Saeul  
T 24 50 60 70

Ouvert du  
lundi-vendredi  
8h30-12h00  
13h30-16h45



## POST LUXEMBOURG

### Bureau de Poste Redange

74, Grand-Rue  
L-8510 Redange/Attert  
T 23 62 45 21

Ouvert du  
lundi-vendredi  
8h00-12h00  
13h30-17h00



## LISTE PAR LOCALITÉ

## LISTE NACH ORTSCHAFTEN

### BECKERICH

- Art & Wise creative studio s.à.r.l. p. 15
- Autisme Luxembourg a.s.b.l. p. 16
- Biekerecher Geméisgaard p. 16
- Boulangerie Pâtisserie Beim Bäcker Jos s.à.r.l. p. 9
- Brasserie beimmëller p. 26
- Cell - Center for Ecological Learning Luxembourg p. 16
- d'millen a.s.b.l. p. 21
- Eida s.a. p. 17
- Energipark Réiden s.a. p. 17
- Fanfare Concordia Biekerech p. 22
- Grünmobil p. 17
- Kwanza Foodtruck p. 26
- Photographe Kaboth Gilles p. 18
- Restaurant andermillen p. 25
- Studio E s.à.r.l. p. 19
- Vun der Atert s.c. p. 23

### BILSDORF

- Nicolas & Heidesch s.à.r.l. p. 30

### ELL

- Décorateur Intérieur Martinez p. 29

### EVERLANGE

- Garage Neu p. 33

### GROSBOWS

- Pharmacie de Grosbous p. 36

### HAUT-MARTELANGE

- Koll An Aktioun p. 23

### HOLTZ

- AnDaHoltz s.a. p. 29

### HOVELINGEN

- Alpaka Trekking p. 21
- Home Textile Sonja Evers p. 12

### KAPWEILER

- Danzatelier Miranda Welter p. 21

### KOETSCHETTE

- Anc.Ets.AL.Heidesch s.à.r.l. p. 28

### MICHELBOUCH

- Den Daachdecker s.à.r.l. p. 29

### NAGEM

- Coiffure Martine p. 16
- Help - Doheem Versuergt p. 35

### NIEDERCOLPACH

- Club Atertdall p. 21
- Centre de convalescence du Château de Colpach p. 35
- Ets. Schuh Guy p. 33

### NIEDERPALLEN

- Help - Doheem Versuergt p. 35
- Praxis für Klang- & Energieheilung p. 36

## NOERDINGEN

- Alu Fer s.à.r.l. p. 28
- Pédicure Bossi Marinella p. 36
- Rido Christiane s.à.r.l. p. 31

## OBERPALLEN

- Bijouterie Passion'elle p. 10
- Brasserie du Pall p. 26
- Bricowelt p. 29
- Four Tools p. 11
- G.Scheuer s.à.r.l. p. 30
- Orangerie du Pall p. 27
- Pall Center Exploitation s.a. p. 13

## OSPERN

- Goedert-Disiviscour Charel p. 11

## RAMBROUCH

- Restaurant Le Neuf p. 27

## REDINGEN

- Anny Wirth by Sim p. 9
- Articulum p. 9
- Atert Assurances p. 15
- Boucherie & Partyservice Mathieu s.à.r.l. p. 10
- Café Restaurant Aal Brauerei p. 25
- Chaussures Carine p. 10
- Fleuriste René Kohnen p. 11
- Härespännchen p. 12
- Husting & Reiser s.a. p. 18
- Kinésithérapie Van Acker Eric p. 35
- Lux-Pneu s.à.r.l. p. 33
- Op der Schock s.c. p. 12
- Opti-Vue p. 12
- Peinture René p. 30
- Pharmacie Bruck p. 36
- Réidener Energieatelier p. 18
- Réidener Spännchen p. 13
- Reiser Constructions p. 31
- Ren-Net s.à.r.l. p. 19
- Retouches Ginette p. 19
- Salon de Coiffure Andrée p. 19
- S-cape Sports by Schleich p. 13

- Stoff & Wollbuttek p. 14
- Toitures Jeannot Nilles s.à.r.l. p. 31
- Union Commerciale & Artisanale de Redange p. 20
- Vétérinaires Drs Frank & Vroni Fischbach p. 35
- Vitis Vinifera p. 14

## RINDSCHLEIDEN

- De klenge Randschelter Bistrot p. 26

## RIPPWEILER

- Fiduciaire Interrégionale s.a. p. 17

## ROODT

- Christian Hahn, Kürbis & CO p. 10

## SAEUL

- Boulangerie Pâtisserie Beim Bäcker Jos s.à.r.l. p. 9
- Beim Cédric - Frittebud p. 25
- Beim Cédric - Stiffchen p. 25

## SCHWEBACH

- Sana via Institut p. 23
- Schweebecherbréck p. 27

## SCHWEICH

- Bartholome-Seyler p. 32
- Schweechedauler Musik a.s.b.l. p. 22

## USELDINGEN

- De Pättchen p. 11
- Grénge Kolla Konsum a.s.b.l. p. 23
- Pall Center Useldange p. 13
- Peinture & Cadeaux Kauthen p. 30

## VICHTEN

- De Pnueenhändler p. 32
- Nicolas Tesch Audio Productions p. 18

# POUVOIR DE L'ACHAT

Payez en monnaie locale auprès de plus  
de 90 commerces du Canton de Redange



**BEKI**

T 23 62 21 847  
T 691 888 295  
info@beki.lu  
www.beki.lu



Syndicat Intercommunal  
"De Réidener Kanton"

